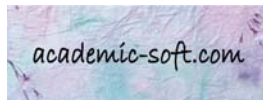


輸入ソフトウェアのお問い合わせとご購入は、
大学生協とアカデミックソフトにお任せください



アカデミックソフトは大学生協の輸入ソフトウェア事業のパートナー！
大学生協店舗もしくはアカデミックソフトへお気軽にお問い合わせください。



完全自動のプロ向け写真測量および3Dデータ生成ソフトウェア

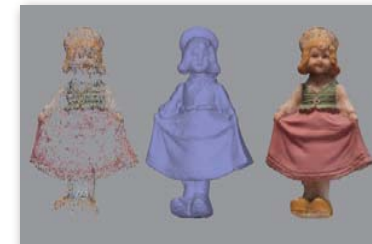
デジタル画像データから写真測量と3Dデータを生成する Agisoft PhotoScanが新たに製品名称をMetashapeと変えて更に機能アップしました。特別な機器を使用することなくデジタル画像から3Dモデル、ポイントクラウド、DSMを作成できるMetashapeは、デジタル画像の写真測量プロセス実行やGISアプリケーション、文化遺産ドキュメントや、さまざまなスケールのオブジェクトの間接的な測定などに使用する3D空間データの作成が可能です。

また、距離・面積・容積といった空間データの収集、重複する写真を使い高精度なDEM・オルソモザイク画像・鳥瞰図の作成、簡単な操作で数千枚の画像を自動処理、処理した画像の3D表示・3D出力等ができます。数千枚の写真を外部へのデータのトランスミット無しで処理ができる為、機密データを処理するための理想的なソリューションとしても活躍します。

プロフェッショナル版は、スタンダード版の機能に加え、マルチスペクトル画像処理、ダイナミックなシーン用の4Dモデリング、ネットワーク処理、Pythonスクリプト、距離・面積の測定、地上レーザースキャナーなどに対応しています。



考古学での利用事例：
遺跡や発掘物の測量・モデル化などで威力を発揮



大きな物から小さな物まで、スキャンする対象物の大きさは問いません。

● ライセンスの種類

- ・ Professional版・Standard版
- ・ スタンドアロン/フローティング
- ・ 納品形態：ダウンロード

● システム要件

最新のシステム要件等詳細は、弊社ウェブサイトをご参照ください。
<https://academic-soft.com/>

● インストール条件

- ・ ライセンスは個人登録または施設・機関登録が可能。
- ・ 1ライセンスにつき、マシン1台にのみインストール可能（個人登録でも施設・機関登録でも）
- ・ 個人登録（私費購入）の場合、ライセンスを購入した登録ユーザーのみ使用可能。他のユーザーへのライセンス譲渡は不可。
- ・ 施設/機関登録（公費購入）の場合、その機関に所属する教職員や学生の使用が可能。ただしその場合も、1ライセンスにつきマシン1台にのみインストール可能。

● 購入条件

- ・ アカデミック版は教育機関所属の方のみ購入可。教育機関発行のE-mailアドレスの提示必須。
- ・ アカデミック版の校費/私費購入可能。

● 保守・テクサポート（インストールは日本語サポート）

- ・ Ver. 1.x.x のマイナーアップデートは無償ダウンロード可。
- ・ メーカーによる12ヶ月間のEメールによるテクサポートが付属（英語）。



All logos and screenshots are used with the written permission of Agisoft LLC.



www.academic-soft.com

ご購入・お問い合わせは、正規代理店のアカデミックソフト(JUCA, Inc.)へ
大学生協でも、お支払い・お受け取りいただけます。

Email: info@academic-soft.com 製品価格はウェブサイトでご確認ください。
アカデミックソフトドットコムは JUCA, Inc. の登録事業名称です。©JUCA, Inc. 2021